

# КАРТА-ПЛАН ТЕРРИТОРИИ

## Пояснительная записка

### 1. Сведения о территории выполнения комплексных кадастровых работ: 47:28:0104001, 47:28:0104001

(наименование субъекта Российской Федерации, муниципального образования, населенного пункта, уникальные учетные номера кадастровых кварталов, иные сведения, позволяющие определить местоположение территории, на которой выполняются комплексные кадастровые работы, например, наименование садоводческого или огороднического некоммерческого товарищества, гаражного кооператива, элемента планировочной структуры)

### 2. Основания выполнения комплексных кадастровых работ:

Наименование, дата и номер документа, на основании которого выполняются комплексные кадастровые работы: Муниципальный контракт, "24" мая 2024 г. , 127441

### 3. Дата подготовки карты-плана территории: "21" ноября 2024 г.

### 4. Сведения о заказчике(ах) комплексных кадастровых работ:

В отношении юридического лица, органа местного самоуправления муниципального района, муниципального округа или городского округа либо уполномоченного исполнительного органа государственной власти субъекта Российской Федерации:

полное или сокращенное (в случае, если имеется) наименование: Комитет по управлению муниципальным имуществом и земельным ресурсам администрации муниципального образования Сланцевский муниципальный район

основной государственный регистрационный номер: 1144707001284

идентификационный номер налогоплательщика: 4707037193

В отношении физического лица или представителя физических или юридических лиц:

фамилия, имя, отчество (последнее - при наличии): -

страховой номер индивидуального лицевого счета в системе обязательного пенсионного страхования Российской Федерации (СНИЛС): -

Наименование и реквизиты документа, подтверждающие полномочия представителя заказчика(ов) комплексных кадастровых работ: -

Адрес электронной почты (для направления уведомления о результатах внесения сведений в Единый государственный реестр недвижимости): -

### 5. Сведения об исполнителе комплексных кадастровых работ:

Полное или сокращенное (в случае, если имеется) наименование и адрес юридического лица, с которым заключен государственный или муниципальный контракт либо договор подряда на выполнение комплексных кадастровых работ: ФИЛИАЛ ППК "РОСКАДАСТР" ПО ЛЕНИНГРАДСКОЙ ОБЛАСТИ, Санкт-Петербург, ул. Чапаева, д. 15, корп. 2, литера Б

Фамилия, имя, отчество кадастрового инженера (последнее - при наличии): Ваганов Михаил Николаевич и основной государственный регистрационный номер кадастрового инженера индивидуального предпринимателя (ОГРНИП): -

Страховой номер индивидуального лицевого счета в системе обязательного пенсионного страхования Российской Федерации (СНИЛС) кадастрового инженера: 026-756-250 64

Уникальный реестровый номер кадастрового инженера в реестре саморегулируемой организации кадастровых инженеров и дата внесения сведений о физическом лице в такой реестр: А-2020, 2024-06-18

Полное или (в случае, если имеется) сокращенное наименование саморегулируемой организации кадастровых инженеров, членом которой является кадастровый инженер: Ассоциация «Союз кадастровых инженеров»

Контактный телефон: +78126304041

Почтовый адрес и адрес электронной почты, по которым осуществляется связь с кадастровым инженером: Г. Санкт-Петербург, ул. Чапаева, д. 15, корп. 2, литера Б it@47.kadastr.ru

6. Перечень документов, использованных при подготовке карты-плана территории					
№ п/п	Реквизиты документа				
	Вид	Дата	Номер	Наименование	Иные сведения
1	2	3	4	5	6
1	Кадастровый план территории	22.08.2024	КУВИ-001/2024-213089445	Кадастровый план территории кадастрового квартала 47:28:0104001	-
2	Кадастровый план территории	17.09.2024	КУВИ-001/2024-232571798	Кадастровый план территории кадастрового квартала 47:28:0000000	-
3	Кадастровый план территории	22.08.2024	КУВИ-001/2024-213089445	Кадастровый план территории кадастрового квартала 47:28:0104001	-
7. Пояснения к карте-плану территории					
<p>1. На территории кадастрового квартала 47:28:0104001 в соответствии с Муниципальным контрактом № 127441 от 24.05.2024 выполнены комплексные кадастровые работы (далее ККР). Кадастровый квартал 47:28:0104001 расположен в границах Ленинградской области на территории Сланцевского муниципального района. Карта-план территории подготовлен на основании: - сведений, содержащихся в Едином государственном реестре недвижимости (далее – ЕГРН); - картографической основы - цифровые ортофотопланы масштаба 1:500 и 1:2000; - материалов землеустроительной документации, содержащихся в государственном фонде данных, полученных в результате проведения землеустройства; - ситуационных и поэтажных планов, содержащихся в технических паспортах, расположенных на земельных участках объектов недвижимости, которые находятся в архивах организаций по государственному техническому учету и (или) технической инвентаризации; - планово-картографических материалов, имеющихся в органах местного самоуправления муниципального района; - документов о правах на землю и иных содержащихся сведениях о местоположении границ земельных участков. Общая площадь кадастрового квартала — 13.29 га. По сведениям ЕГРН в границах кадастрового квартала расположено 44 земельных участка и 22 объекта капитального строительства. При выполнении ККР было выявлено: - 20 земельных участка, в отношении которых осуществлено уточнение местоположения границ земельных участков, границы которых не установлены в соответствии с требованиями земельного законодательства; - 4 объекта капитального строительства, в отношении которых осуществлено уточнение местоположения на земельных участках. Согласно Сведениям ЕГРН территория кадастрового квартала 47:28:0104001 расположена в Территориальной зоне "Зона застройки индивидуальными жилыми домами" (Ж2). В данной территориальной зоне не установлены предельные минимальные и максимальные размеры земельных участков, таким образом площади уточняемых земельных участков, в том числе в случае исправления реестровой ошибки, относительно площади, содержащейся в ЕГРН, допустимо изменять в пределах не более чем на 10% (Согласно закону от 24.07.2007 № 221-ФЗ «О кадастровой деятельности») В связи с тем, что адреса объектам недвижимости, расположенным на территории кадастрового квартала 47:28:0104001, на момент подготовки настоящего карта-плана территории, не были присвоены в установленном законодательством порядке в соответствии с ФИАС, то адреса объектам указаны как «Описание местоположения объекта недвижимости».</p>					

## Сведения об уточняемых земельных участках

### 1. Сведения о характерных точках границы уточняемого земельного участка с кадастровым номером 47:28:0104001:18 :

Система координат МСК-47, зона 1

Зона № 1

Обозначение характерных точек границ	Координаты, м				Метод определения координат	Формулы, примененные для расчета средней квадратической погрешности определения координат характерных точек границ (Mt), с подставленными в такие формулы значениями и итоговые (вычисленные) значения Mt, м	Описание закрепле ния точки
	содержатся в Едином государственном реестре недвижимости		определены в результате выполнения комплексных кадастровых работ				
	X	Y	X	Y			
1	2	3	4	5	6	7	8
						-	
н1У	-	-	342926.79	1243550.82	Фотограмметричес кий метод	0.2	-
н2У	-	-	342922.60	1243554.41	Фотограмметричес кий метод	0.2	-
н3У	-	-	342899.65	1243575.02	Фотограмметричес кий метод	0.2	-
н4У	-	-	342876.44	1243597.18	Фотограмметричес кий метод	0.2	-
н5У	-	-	342864.45	1243607.74	Фотограмметричес кий метод	0.2	-
н6У	-	-	342856.93	1243595.56	Фотограмметричес кий метод	0.2	-
н7У	-	-	342849.26	1243582.39	Фотограмметричес кий метод	0.2	-
н8У	-	-	342906.51	1243525.95	Фотограмметричес кий метод	0.2	-
н1У	-	-	342926.79	1243550.82	Фотограмметричес кий метод	0.2	-

### 2. Сведения о частях границ уточняемого земельного участка с кадастровым номером 47:28:0104001:18 :

Обозначение части границ		Горизонтальное проложение (S), м	Описание прохождения части границ	Сведения о согласовании местоположения границ (согласовано/спорное)
от т.	до т.			
1	2	3	4	5
н1У	н2У	5.52	-	-
н2У	н3У	30.85	-	-
н3У	н4У	32.09	-	-
н4У	н5У	15.98	-	-
н5У	н6У	14.31	-	-
н6У	н7У	15.24	-	-
н7У	н8У	80.39	-	-
н8У	н1У	32.09	-	-

### 3. Сведения о характеристиках уточняемого земельного участка с кадастровым номером 47:28:0104001:18 :

№ п/п	Наименование характеристики земельного участка	Значение характеристики
1	2	3
1.	Адрес земельного участка	-

<b>3. Сведения о характеристиках уточняемого земельного участка с кадастровым номером 47:28:0104001:18 :</b>		
<b>№ п/п</b>	<b>Наименование характеристики земельного участка</b>	<b>Значение характеристики</b>
<b>1</b>	<b>2</b>	<b>3</b>
1.1.	Сведения о местоположении земельного участка (при отсутствии адреса) в структурированном в соответствии с федеральной информационной адресной системой виде	-
1.2.	Дополнительные сведения о местоположении земельного участка	-
2.	Площадь земельного участка $\pm$ величина погрешности определения (вычисления) площади ( $P \pm \Delta P$ ), м2	$2500 \pm 18$
3.	Формула, примененная для вычисления предельной погрешности определения площади земельного участка, с подставленными значениями и итоговые (вычисленные) значения ( $\Delta P$ ), м2	$\Delta P = 3.5 * M_t * \sqrt{P}$
4.	Площадь земельного участка согласно сведениям Единого государственного реестра недвижимости (Ркад), м2	2500
5.	Оценка расхождения Р и Ркад ( $P - P_{кад}$ ), м2	-
6.	Предельные минимальный и максимальный размеры земельного участка ( $P_{мин}$ и $P_{макс}$ ), м2	- -
7.	Вид (виды) разрешенного использования	-
7.1.	Дополнительные сведения об использовании земельного участка	-
8.	Кадастровый или иной государственный учетный номер (инвентарный) здания, сооружения, объекта незавершенного строительства, расположенного на земельном участке	47:28:0000000:5595
9.	Сведения о земельных участках (землях общего пользования, территории общего пользования), посредством которых обеспечивается доступ	Земли общего пользования
10.	Иные сведения	-
<b>4. Пояснения к сведениям об уточняемом земельном участке с кадастровым номером 47:28:0104001:18 :</b>		
1.	-	

## Сведения об уточняемых земельных участках

### 1. Сведения о характерных точках границы уточняемого земельного участка с кадастровым номером 47:28:0104001:22 :

Система координат МСК-47, зона 1

Зона № 1

Обозначение характерных точек границ	Координаты, м				Метод определения координат	Формулы, примененные для расчета средней квадратической погрешности определения координат характерных точек границ (Mt), с подставленными в такие формулы значениями и итоговые (вычисленные) значения Mt, м	Описание закрепле ния точки
	содержатся в Едином государственном реестре недвижимости		определены в результате выполнения комплексных кадастровых работ				
	X	Y	X	Y			
1	2	3	4	5	6	7	8
						-	
н8У	-	-	342906.51	1243525.95	Фотограмметричес кий метод	0.2	-
н7У	-	-	342849.26	1243582.39	Фотограмметричес кий метод	0.2	-
н9У	-	-	342843.98	1243573.34	Фотограмметричес кий метод	0.2	-
н10У	-	-	342836.27	1243559.90	Фотограмметричес кий метод	0.2	-
н11У	-	-	342833.89	1243555.70	Фотограмметричес кий метод	0.2	-
н12У	-	-	342887.63	1243497.84	Фотограмметричес кий метод	0.2	-
н8У	-	-	342906.51	1243525.95	Фотограмметричес кий метод	0.2	-

### 2. Сведения о частях границ уточняемого земельного участка с кадастровым номером 47:28:0104001:22 :

Обозначение части границ		Горизонтальное проложение (S), м	Описание прохождения части границ	Сведения о согласовании местоположения границ (согласовано/спорное)
от т.	до т.			
1	2	3	4	5
н8У	н7У	80.39	-	-
н7У	н9У	10.48	-	-
н9У	н10У	15.49	-	-
н10У	н11У	4.83	-	-
н11У	н12У	78.97	-	-
н12У	н8У	33.86	-	-

### 3. Сведения о характеристиках уточняемого земельного участка с кадастровым номером 47:28:0104001:22 :

№ п/п	Наименование характеристики земельного участка	Значение характеристики
1	2	3
1.	Адрес земельного участка	-
1.1.	Сведения о местоположении земельного участка (при отсутствии адреса) в структурированном в соответствии с федеральной информационной адресной системой виде	-
1.2.	Дополнительные сведения о местоположении земельного участка	-

<b>3. Сведения о характеристиках уточняемого земельного участка с кадастровым номером 47:28:0104001:22 :</b>		
<b>№ п/п</b>	<b>Наименование характеристики земельного участка</b>	<b>Значение характеристики</b>
<b>1</b>	<b>2</b>	<b>3</b>
2.	Площадь земельного участка $\pm$ величина погрешности определения (вычисления) площади ( $P \pm \Delta P$ ), м2	$2500 \pm 18$
3.	Формула, примененная для вычисления предельной погрешности определения площади земельного участка, с подставленными значениями и итоговые (вычисленные) значения ( $\Delta P$ ), м2	$\Delta P = 3.5 * M_{ft} * \sqrt{P}$
4.	Площадь земельного участка согласно сведениям Единого государственного реестра недвижимости ( $R_{кад}$ ), м2	2500
5.	Оценка расхождения $P$ и $R_{кад}$ ( $P - R_{кад}$ ), м2	-
6.	Предельные минимальный и максимальный размеры земельного участка ( $R_{мин}$ и $R_{макс}$ ), м2	- -
7.	Вид (виды) разрешенного использования	-
7.1.	Дополнительные сведения об использовании земельного участка	-
8.	Кадастровый или иной государственный учетный номер (инвентарный) здания, сооружения, объекта незавершенного строительства, расположенного на земельном участке	-
9.	Сведения о земельных участках (землях общего пользования, территории общего пользования), посредством которых обеспечивается доступ	Земли общего пользования
10.	Иные сведения	-
<b>4. Пояснения к сведениям об уточняемом земельном участке с кадастровым номером 47:28:0104001:22 :</b>		
1.	-	

## Сведения об уточняемых земельных участках

### 1. Сведения о характерных точках границы уточняемого земельного участка с кадастровым номером 47:28:0104001:20 :

Система координат МСК-47, зона 1						Зона № 1	
Обозначение характерных точек границ	Координаты, м				Метод определения координат	Формулы, примененные для расчета средней квадратической погрешности определения координат характерных точек границ (Mt), с подставленными в такие формулы значениями и итоговые (вычисленные) значения Mt, м	Описание закрепле ния точки
	содержатся в Едином государственном реестре недвижимости		определены в результате выполнения комплексных кадастровых работ				
	X	Y	X	Y			
1	2	3	4	5	6	7	8
						-	
н31У	-	-	342796.27	1243443.79	Фотограмметричес кий метод	0.2	-
н32У	-	-	342819.94	1243467.40	Фотограмметричес кий метод	0.2	-
н33У	-	-	342815.54	1243471.87	Фотограмметричес кий метод	0.2	-
н34У	-	-	342792.25	1243447.82	Фотограмметричес кий метод	0.2	-
н31У	-	-	342796.27	1243443.79	Фотограмметричес кий метод	0.2	-

### 2. Сведения о частях границ уточняемого земельного участка с кадастровым номером 47:28:0104001:20 :

Обозначение части границ		Горизонтальное проложение (S), м	Описание прохождения части границ	Сведения о согласовании местоположения границ (согласовано/спорное)
от т.	до т.			
1	2	3	4	5
н31У	н32У	33.43	-	-
н32У	н33У	6.27	-	-
н33У	н34У	33.48	-	-
н34У	н31У	5.69	-	-

### 3. Сведения о характеристиках уточняемого земельного участка с кадастровым номером 47:28:0104001:20 :

№ п/п	Наименование характеристики земельного участка	Значение характеристики
1	2	3
1.	Адрес земельного участка	-
1.1.	Сведения о местоположении земельного участка (при отсутствии адреса) в структурированном в соответствии с федеральной информационной адресной системой виде	-
1.2.	Дополнительные сведения о местоположении земельного участка	-
2.	Площадь земельного участка ± величина погрешности определения (вычисления) площади ( $P \pm \Delta P$ ), м <sup>2</sup>	$200 \pm 5$
3.	Формула, примененная для вычисления предельной погрешности определения площади земельного участка, с подставленными значениями и итоговые (вычисленные) значения ( $\Delta P$ ), м <sup>2</sup>	$\Delta P = 3.5 * Mt * \sqrt{P}$

<b>3. Сведения о характеристиках уточняемого земельного участка с кадастровым номером 47:28:0104001:20 :</b>		
<b>№ п/п</b>	<b>Наименование характеристики земельного участка</b>	<b>Значение характеристики</b>
<b>1</b>	<b>2</b>	<b>3</b>
4.	Площадь земельного участка согласно сведениям Единого государственного реестра недвижимости (Ркад), м2	200
5.	Оценка расхождения Р и Ркад (Р - Ркад), м2	-
6.	Предельные минимальный и максимальный размеры земельного участка (Рмин и Рмакс), м2	- -
7.	Вид (виды) разрешенного использования	-
7.1.	Дополнительные сведения об использовании земельного участка	-
8.	Кадастровый или иной государственный учетный номер (инвентарный) здания, сооружения, объекта незавершенного строительства, расположенного на земельном участке	-
9.	Сведения о земельных участках (землях общего пользования, территории общего пользования), посредством которых обеспечивается доступ	Земли общего пользования
10.	Иные сведения	-
<b>4. Пояснения к сведениям об уточняемом земельном участке с кадастровым номером 47:28:0104001:20 :</b>		
1.	-	



## Сведения об уточняемых земельных участках

### 1. Сведения о характерных точках границы уточняемого земельного участка с кадастровым номером 47:28:0104001:8 :

Система координат МСК-47, зона 1

Зона № 1

Обозначение характерных точек границ	Координаты, м				Метод определения координат	Формулы, примененные для расчета средней квадратической погрешности определения координат характерных точек границ (Mt), с подставленными в такие формулы значениями и итоговые (вычисленные) значения Mt, м	Описание закрепле ния точки
	содержатся в Едином государственном реестре недвижимости		определены в результате выполнения комплексных кадастровых работ				
	X	Y	X	Y			
1	2	3	4	5	6	7	8
						-	
н35У	-	-	342785.38	1243405.03	Фотограмметричес кий метод	0.2	-
н36У	-	-	342813.18	1243424.77	Фотограмметричес кий метод	0.2	-
н31У	-	-	342796.27	1243443.79	Фотограмметричес кий метод	0.2	-
н34У	-	-	342792.25	1243447.82	Фотограмметричес кий метод	0.2	-
н37У	-	-	342771.93	1243428.76	Фотограмметричес кий метод	0.2	-
н35У	-	-	342785.38	1243405.03	Фотограмметричес кий метод	0.2	-

### 2. Сведения о частях границ уточняемого земельного участка с кадастровым номером 47:28:0104001:8 :

Обозначение части границ		Горизонтальное проложение (S), м	Описание прохождения части границ	Сведения о согласовании местоположения границ (согласовано/спорное)
от т.	до т.			
1	2	3	4	5
н35У	н36У	34.10	-	-
н36У	н31У	25.45	-	-
н31У	н34У	5.69	-	-
н34У	н37У	27.86	-	-
н37У	н35У	27.28	-	-

### 3. Сведения о характеристиках уточняемого земельного участка с кадастровым номером 47:28:0104001:8 :

№ п/п	Наименование характеристики земельного участка	Значение характеристики
1	2	3
1.	Адрес земельного участка	-
1.1.	Сведения о местоположении земельного участка (при отсутствии адреса) в структурированном в соответствии с федеральной информационной адресной системой виде	-
1.2.	Дополнительные сведения о местоположении земельного участка	-
2.	Площадь земельного участка $\pm$ величина погрешности определения (вычисления) площади ( $P \pm \Delta P$ ), м <sup>2</sup>	900 $\pm$ 10

3. Сведения о характеристиках уточняемого земельного участка с кадастровым номером 47:28:0104001:8 :		
№ п/п	Наименование характеристики земельного участка	Значение характеристики
1	2	3
3.	Формула, примененная для вычисления предельной погрешности определения площади земельного участка, с подставленными значениями и итоговые (вычисленные) значения ( $\Delta P$ ), м2	$\Delta P=3.5*M_t*\sqrt{P}$
4.	Площадь земельного участка согласно сведениям Единого государственного реестра недвижимости (Ркад), м2	900
5.	Оценка расхождения Р и Ркад (Р - Ркад), м2	-
6.	Предельные минимальный и максимальный размеры земельного участка (Рмин и Рмакс), м2	- -
7.	Вид (виды) разрешенного использования	-
7.1.	Дополнительные сведения об использовании земельного участка	-
8.	Кадастровый или иной государственный учетный номер (инвентарный) здания, сооружения, объекта незавершенного строительства, расположенного на земельном участке	-
9.	Сведения о земельных участках (землях общего пользования, территории общего пользования), посредством которых обеспечивается доступ	Земли общего пользования
10.	Иные сведения	-
4. Пояснения к сведениям об уточняемом земельном участке с кадастровым номером 47:28:0104001:8 :		
1.	-	

## Сведения об уточняемых земельных участках

**1. Сведения о характерных точках границы уточняемого земельного участка с кадастровым номером 47:28:0000000:45 :**

**Система координат МСК-47, зона 1**

**Зона № 1**

Обозначение характерных точек границ	Координаты, м				Метод определения координат	Формулы, примененные для расчета средней квадратической погрешности определения координат характерных точек границ (Mt), с подставленными в такие формулы значениями и итоговые (вычисленные) значения Mt, м	Описание закрепле ния точки
	содержатся в Едином государственном реестре недвижимости		определены в результате выполнения комплексных кадастровых работ				
	X	Y	X	Y			
1	2	3	4	5	6	7	8
						-	

**2. Сведения о частях границ уточняемого земельного участка с кадастровым номером 47:28:0000000:45 :**

Обозначение части границ		Горизонтальное проложение (S), м	Описание прохождения части границ	Сведения о согласовании местоположения границ (согласовано/спорное)
от т.	до т.			
1	2	3	4	5
-	-	-	-	-

**3. Сведения о характеристиках уточняемого земельного участка с кадастровым номером 47:28:0000000:45 :**

№ п/п	Наименование характеристики земельного участка	Значение характеристики
1	2	3
1.	Адрес земельного участка	-
1.1.	Сведения о местоположении земельного участка (при отсутствии адреса) в структурированном в соответствии с федеральной информационной адресной системой виде	-
1.2.	Дополнительные сведения о местоположении земельного участка	-
2.	Площадь земельного участка $\pm$ величина погрешности определения (вычисления) площади ( $P \pm \Delta P$ ), м <sup>2</sup>	$800 \pm 10$
3.	Формула, примененная для вычисления предельной погрешности определения площади земельного участка, с подставленными значениями и итоговые (вычисленные) значения ( $\Delta P$ ), м <sup>2</sup>	$\Delta P = 3.5 * Mt * \sqrt{P}$
4.	Площадь земельного участка согласно сведениям Единого государственного реестра недвижимости ( $P_{\text{кад}}$ ), м <sup>2</sup>	-
5.	Оценка расхождения $P$ и $P_{\text{кад}}$ ( $P - P_{\text{кад}}$ ), м <sup>2</sup>	-
6.	Предельные минимальный и максимальный размеры земельного участка ( $P_{\text{мин}}$ и $P_{\text{макс}}$ ), м <sup>2</sup>	-
7.	Вид (виды) разрешенного использования	-
7.1.	Дополнительные сведения об использовании земельного участка	-
8.	Кадастровый или иной государственный учетный номер (инвентарный) здания, сооружения, объекта незавершенного строительства, расположенного на земельном участке	-

3. Сведения о характеристиках уточняемого земельного участка с кадастровым номером 47:28:0000000:45 :		
№ п/п	Наименование характеристики земельного участка	Значение характеристики
1	2	3
9.	Сведения о земельных участках (землях общего пользования, территории общего пользования), посредством которых обеспечивается доступ	Земли общего пользования
10.	Иные сведения	-
4. Пояснения к сведениям об уточняемом земельном участке с кадастровым номером 47:28:0000000:45 :		
1.	-	

## Сведения об уточняемых земельных участках

### 1. Сведения о характерных точках границы уточняемого земельного участка с кадастровым номером 47:28:0104001:6 :

Система координат МСК-47, зона 1

Зона № 1

Обозначение характерных точек границ	Координаты, м				Метод определения координат	Формулы, примененные для расчета средней квадратической погрешности определения координат характерных точек границ (Mt), с подставленными в такие формулы значениями и итоговые (вычисленные) значения Mt, м	Описание закрепле ния точки
	содержатся в Едином государственном реестре недвижимости		определены в результате выполнения комплексных кадастровых работ				
	X	Y	X	Y			
1	2	3	4	5	6	7	8
						-	
н38У	-	-	342750.25	1243408.07	Фотограмметричес кий метод	0.2	-
н39У	-	-	342771.81	1243421.86	Фотограмметричес кий метод	0.2	-
н40У	-	-	342752.45	1243450.05	Фотограмметричес кий метод	0.2	-
н41У	-	-	342747.18	1243445.45	Фотограмметричес кий метод	0.2	-
н42У	-	-	342741.12	1243440.89	Фотограмметричес кий метод	0.2	-
н43У	-	-	342734.21	1243435.76	Фотограмметричес кий метод	0.2	-
н38У	-	-	342750.25	1243408.07	Фотограмметричес кий метод	0.2	-

### 2. Сведения о частях границ уточняемого земельного участка с кадастровым номером 47:28:0104001:6 :

Обозначение части границ		Горизонтальное проложение (S), м	Описание прохождения части границ	Сведения о согласовании местоположения границ (согласовано/спорное)
от т.	до т.			
1	2	3	4	5
н38У	н39У	25.59	-	-
н39У	н40У	34.20	-	-
н40У	н41У	7.00	-	-
н41У	н42У	7.58	-	-
н42У	н43У	8.61	-	-
н43У	н38У	32.00	-	-

### 3. Сведения о характеристиках уточняемого земельного участка с кадастровым номером 47:28:0104001:6 :

№ п/п	Наименование характеристики земельного участка	Значение характеристики
1	2	3
1.	Адрес земельного участка	-
1.1.	Сведения о местоположении земельного участка (при отсутствии адреса) в структурированном в соответствии с федеральной информационной адресной системой виде	-
1.2.	Дополнительные сведения о местоположении земельного участка	-

<b>3. Сведения о характеристиках уточняемого земельного участка с кадастровым номером 47:28:0104001:6 :</b>		
<b>№ п/п</b>	<b>Наименование характеристики земельного участка</b>	<b>Значение характеристики</b>
<b>1</b>	<b>2</b>	<b>3</b>
2.	Площадь земельного участка $\pm$ величина погрешности определения (вычисления) площади ( $P \pm \Delta P$ ), м <sup>2</sup>	800.01 $\pm$ 9.90
3.	Формула, примененная для вычисления предельной погрешности определения площади земельного участка, с подставленными значениями и итоговые (вычисленные) значения ( $\Delta P$ ), м <sup>2</sup>	$\Delta P = 3.5 * M_{ft} * \sqrt{P}$
4.	Площадь земельного участка согласно сведениям Единого государственного реестра недвижимости ( $P_{\text{кад}}$ ), м <sup>2</sup>	-
5.	Оценка расхождения $P$ и $P_{\text{кад}}$ ( $P - P_{\text{кад}}$ ), м <sup>2</sup>	-
6.	Предельные минимальный и максимальный размеры земельного участка ( $P_{\text{мин}}$ и $P_{\text{макс}}$ ), м <sup>2</sup>	- -
7.	Вид (виды) разрешенного использования	-
7.1.	Дополнительные сведения об использовании земельного участка	-
8.	Кадастровый или иной государственный учетный номер (инвентарный) здания, сооружения, объекта незавершенного строительства, расположенного на земельном участке	47:28:0104001:51
9.	Сведения о земельных участках (землях общего пользования, территории общего пользования), посредством которых обеспечивается доступ	Земли общего пользования
10.	Иные сведения	-
<b>4. Пояснения к сведениям об уточняемом земельном участке с кадастровым номером 47:28:0104001:6 :</b>		
1.	-	

## Сведения об уточняемых земельных участках

**1. Сведения о характерных точках границы уточняемого земельного участка с кадастровым номером 47:28:0104001:1 :**

**Система координат МСК-47, зона 1**

**Зона № 1**

Обозначение характерных точек границ	Координаты, м				Метод определения координат	Формулы, примененные для расчета средней квадратической погрешности определения координат характерных точек границ (Mt), с подставленными в такие формулы значениями и итоговые (вычисленные) значения Mt, м	Описание закрепле ния точки
	содержатся в Едином государственном реестре недвижимости		определены в результате выполнения комплексных кадастровых работ				
	X	Y	X	Y			
1	2	3	4	5	6	7	8
						-	
н33У	-	-	342815.54	1243471.87	Фотограмметричес кий метод	0.2	-
н32У	-	-	342819.94	1243467.40	Фотограмметричес кий метод	0.2	-
н44У	-	-	342825.51	1243462.08	Фотограмметричес кий метод	0.2	-
н45У	-	-	342874.62	1243511.84	Фотограмметричес кий метод	0.2	-
н11У	-	-	342833.89	1243555.70	Фотограмметричес кий метод	0.2	-
н46У	-	-	342832.11	1243552.56	Фотограмметричес кий метод	0.2	-
н47У	-	-	342826.60	1243543.51	Фотограмметричес кий метод	0.2	-
н48У	-	-	342820.86	1243534.46	Фотограмметричес кий метод	0.2	-
н49У	-	-	342813.28	1243523.28	Фотограмметричес кий метод	0.2	-
н50У	-	-	342806.92	1243514.49	Фотограмметричес кий метод	0.2	-
н51У	-	-	342798.87	1243503.61	Фотограмметричес кий метод	0.2	-
н52У	-	-	342793.07	1243496.27	Фотограмметричес кий метод	0.2	-
н33У	-	-	342815.54	1243471.87	Фотограмметричес кий метод	0.2	-

**2. Сведения о частях границ уточняемого земельного участка с кадастровым номером 47:28:0104001:1 :**

Обозначение части границ		Горизонтальное проложение (S), м	Описание прохождения части границ	Сведения о согласовании местоположения границ (согласовано/спорное)
от т.	до т.			
1	2	3	4	5
н33У	н32У	6.27	-	-
н32У	н44У	7.70	-	-
н44У	н45У	69.91	-	-
н45У	н11У	59.86	-	-
н11У	н46У	3.61	-	-
н46У	н47У	10.60	-	-
н47У	н48У	10.72	-	-
н48У	н49У	13.51	-	-

<b>2. Сведения о частях границ уточняемого земельного участка с кадастровым номером 47:28:0104001:1 :</b>				
<b>Обозначение части границ</b>		<b>Горизонтальное проложение (S), м</b>	<b>Описание прохождения части границ</b>	<b>Сведения о согласовании местоположения границ (согласовано/спорное)</b>
<b>от т.</b>	<b>до т.</b>			
<b>1</b>	<b>2</b>	<b>3</b>	<b>4</b>	<b>5</b>
н49У	н50У	10.85	-	-
н50У	н51У	13.53	-	-
н51У	н52У	9.35	-	-
н52У	н33У	33.17	-	-
<b>3. Сведения о характеристиках уточняемого земельного участка с кадастровым номером 47:28:0104001:1 :</b>				
<b>№ п/п</b>	<b>Наименование характеристики земельного участка</b>		<b>Значение характеристики</b>	
<b>1</b>	<b>2</b>		<b>3</b>	
1.	Адрес земельного участка		-	
1.1.	Сведения о местоположении земельного участка (при отсутствии адреса) в структурированном в соответствии с федеральной информационной адресной системой виде		-	
1.2.	Дополнительные сведения о местоположении земельного участка		-	
2.	Площадь земельного участка ± величина погрешности определения (вычисления) площади ( $P \pm \Delta P$ ), м2		3700 ± 21	
3.	Формула, примененная для вычисления предельной погрешности определения площади земельного участка, с подставленными значениями и итоговые (вычисленные) значения ( $\Delta P$ ), м2		$\Delta P = 3.5 * M_{ft} * \sqrt{P}$	
4.	Площадь земельного участка согласно сведениям Единого государственного реестра недвижимости (Ркад), м2		3700	
5.	Оценка расхождения Р и Ркад ( $P - P_{кад}$ ), м2		-	
6.	Предельные минимальный и максимальный размеры земельного участка ( $P_{мин}$ и $P_{макс}$ ), м2		- -	
7.	Вид (виды) разрешенного использования		-	
7.1.	Дополнительные сведения об использовании земельного участка		-	
8.	Кадастровый или иной государственный учетный номер (инвентарный) здания, сооружения, объекта незавершенного строительства, расположенного на земельном участке		47:28:0104001:65	
9.	Сведения о земельных участках (землях общего пользования, территории общего пользования), посредством которых обеспечивается доступ		Земли общего пользования	
10.	Иные сведения		-	
<b>4. Пояснения к сведениям об уточняемом земельном участке с кадастровым номером 47:28:0104001:1 :</b>				
1.	-			



## Сведения об уточняемых земельных участках

### 1. Сведения о характерных точках границы уточняемого земельного участка с кадастровым номером 47:28:0104001:19 :

Система координат МСК-47, зона 1

Зона № 1

Обозначение характерных точек границ	Координаты, м				Метод определения координат	Формулы, примененные для расчета средней квадратической погрешности определения координат характерных точек границ (Mt), с подставленными в такие формулы значениями и итоговые (вычисленные) значения Mt, м	Описание закрепле ния точки
	содержатся в Едином государственном реестре недвижимости		определены в результате выполнения комплексных кадастровых работ				
	X	Y	X	Y			
1	2	3	4	5	6	7	8
						-	
н57У	-	-	342862.23	1243413.32	Фотограмметричес кий метод	0.2	-
н58У	-	-	342928.47	1243498.34	Фотограмметричес кий метод	0.2	-
н59У	-	-	342902.35	1243519.76	Фотограмметричес кий метод	0.2	-
н12У	-	-	342887.63	1243497.84	Фотограмметричес кий метод	0.2	-
н45У	-	-	342874.62	1243511.84	Фотограмметричес кий метод	0.2	-
н44У	-	-	342825.51	1243462.08	Фотограмметричес кий метод	0.2	-
н57У	-	-	342862.23	1243413.32	Фотограмметричес кий метод	0.2	-

### 2. Сведения о частях границ уточняемого земельного участка с кадастровым номером 47:28:0104001:19 :

Обозначение части границ		Горизонтальное проложение (S), м	Описание прохождения части границ	Сведения о согласовании местоположения границ (согласовано/спорное)
от т.	до т.			
1	2	3	4	5
н57У	н58У	107.78	-	-
н58У	н59У	33.78	-	-
н59У	н12У	26.40	-	-
н12У	н45У	19.11	-	-
н45У	н44У	69.91	-	-
н44У	н57У	61.04	-	-

### 3. Сведения о характеристиках уточняемого земельного участка с кадастровым номером 47:28:0104001:19 :

№ п/п	Наименование характеристики земельного участка	Значение характеристики
1	2	3
1.	Адрес земельного участка	-
1.1.	Сведения о местоположении земельного участка (при отсутствии адреса) в структурированном в соответствии с федеральной информационной адресной системой виде	Российская Федерация, Ленинградская область, район Сланцевский, территория Загивское сельское поселение, территория д. Мокреди
1.2.	Дополнительные сведения о местоположении земельного участка	-

<b>3. Сведения о характеристиках уточняемого земельного участка с кадастровым номером 47:28:0104001:19 :</b>		
<b>№ п/п</b>	<b>Наименование характеристики земельного участка</b>	<b>Значение характеристики</b>
<b>1</b>	<b>2</b>	<b>3</b>
2.	Площадь земельного участка $\pm$ величина погрешности определения (вычисления) площади ( $P \pm \Delta P$ ), м <sup>2</sup>	$5002 \pm 25$
3.	Формула, примененная для вычисления предельной погрешности определения площади земельного участка, с подставленными значениями и итоговые (вычисленные) значения ( $\Delta P$ ), м <sup>2</sup>	$\Delta P = 3.5 * M_{ft} * \sqrt{P}$
4.	Площадь земельного участка согласно сведениям Единого государственного реестра недвижимости ( $P_{\text{кад}}$ ), м <sup>2</sup>	5002
5.	Оценка расхождения $P$ и $P_{\text{кад}}$ ( $P - P_{\text{кад}}$ ), м <sup>2</sup>	-
6.	Предельные минимальный и максимальный размеры земельного участка ( $P_{\text{мин}}$ и $P_{\text{макс}}$ ), м <sup>2</sup>	- -
7.	Вид (виды) разрешенного использования	-
7.1.	Дополнительные сведения об использовании земельного участка	-
8.	Кадастровый или иной государственный учетный номер (инвентарный) здания, сооружения, объекта незавершенного строительства, расположенного на земельном участке	-
9.	Сведения о земельных участках (землях общего пользования, территории общего пользования), посредством которых обеспечивается доступ	Земли общего пользования
10.	Иные сведения	-
<b>4. Пояснения к сведениям об уточняемом земельном участке с кадастровым номером 47:28:0104001:19 :</b>		
1.	-	

## Сведения об уточняемых земельных участках

**1. Сведения о характерных точках границы уточняемого земельного участка с кадастровым номером 47:28:0000000:49 :**

**Система координат МСК-47, зона 1**

**Зона № 1**

Обозначение характерных точек границ	Координаты, м				Метод определения координат	Формулы, примененные для расчета средней квадратической погрешности определения координат характерных точек границ (Mt), с подставленными в такие формулы значениями и итоговые (вычисленные) значения Mt, м	Описание закрепле ния точки
	содержатся в Едином государственном реестре недвижимости		определены в результате выполнения комплексных кадастровых работ				
	X	Y	X	Y			
1	2	3	4	5	6	7	8
						-	

**2. Сведения о частях границ уточняемого земельного участка с кадастровым номером 47:28:0000000:49 :**

Обозначение части границ		Горизонтальное проложение (S), м	Описание прохождения части границ	Сведения о согласовании местоположения границ (согласовано/спорное)
от т.	до т.			
1	2	3	4	5
-	-	-	-	-

**3. Сведения о характеристиках уточняемого земельного участка с кадастровым номером 47:28:0000000:49 :**

№ п/п	Наименование характеристики земельного участка	Значение характеристики
1	2	3
1.	Адрес земельного участка	-
1.1.	Сведения о местоположении земельного участка (при отсутствии адреса) в структурированном в соответствии с федеральной информационной адресной системой виде	-
1.2.	Дополнительные сведения о местоположении земельного участка	-
2.	Площадь земельного участка $\pm$ величина погрешности определения (вычисления) площади ( $P \pm \Delta P$ ), м <sup>2</sup>	$3000 \pm 10$
3.	Формула, примененная для вычисления предельной погрешности определения площади земельного участка, с подставленными значениями и итоговые (вычисленные) значения ( $\Delta P$ ), м <sup>2</sup>	$\Delta P = 3.5 * Mt * \sqrt{P}$
4.	Площадь земельного участка согласно сведениям Единого государственного реестра недвижимости ( $P_{\text{кад}}$ ), м <sup>2</sup>	-
5.	Оценка расхождения $P$ и $P_{\text{кад}}$ ( $P - P_{\text{кад}}$ ), м <sup>2</sup>	-
6.	Предельные минимальный и максимальный размеры земельного участка ( $P_{\text{мин}}$ и $P_{\text{макс}}$ ), м <sup>2</sup>	-
7.	Вид (виды) разрешенного использования	-
7.1.	Дополнительные сведения об использовании земельного участка	-
8.	Кадастровый или иной государственный учетный номер (инвентарный) здания, сооружения, объекта незавершенного строительства, расположенного на земельном участке	-

<b>3. Сведения о характеристиках уточняемого земельного участка с кадастровым номером 47:28:0000000:49 :</b>		
<b>№ п/п</b>	<b>Наименование характеристики земельного участка</b>	<b>Значение характеристики</b>
<b>1</b>	<b>2</b>	<b>3</b>
9.	Сведения о земельных участках (землях общего пользования, территории общего пользования), посредством которых обеспечивается доступ	Земли общего пользования
10.	Иные сведения	-
<b>4. Пояснения к сведениям об уточняемом земельном участке с кадастровым номером 47:28:0000000:49 :</b>		
1.	-	

## Сведения об уточняемых земельных участках

### 1. Сведения о характерных точках границы уточняемого земельного участка с кадастровым номером 47:28:0104001:15 :

Система координат МСК-47, зона 1

Зона № 1

Обозначение характерных точек границ	Координаты, м				Метод определения координат	Формулы, примененные для расчета средней квадратической погрешности определения координат характерных точек границ (Mt), с подставленными в такие формулы значениями и итоговые (вычисленные) значения Mt, м	Описание закрепле ния точки
	содержатся в Едином государственном реестре недвижимости		определены в результате выполнения комплексных кадастровых работ				
	X	Y	X	Y			
1	2	3	4	5	6	7	8
						-	
н60У	-	-	342895.24	1243284.66	Фотограмметричес кий метод	0.2	-
н61У	-	-	342916.71	1243311.41	Фотограмметричес кий метод	0.2	-
н62У	-	-	342847.58	1243369.44	Фотограмметричес кий метод	0.2	-
н63У	-	-	342827.64	1243343.95	Фотограмметричес кий метод	0.2	-
н60У	-	-	342895.24	1243284.66	Фотограмметричес кий метод	0.2	-

### 2. Сведения о частях границ уточняемого земельного участка с кадастровым номером 47:28:0104001:15 :

Обозначение части границ		Горизонтальное проложение (S), м	Описание прохождения части границ	Сведения о согласовании местоположения границ (согласовано/спорное)
от т.	до т.			
1	2	3	4	5
н60У	н61У	34.30	-	-
н61У	н62У	90.26	-	-
н62У	н63У	32.36	-	-
н63У	н60У	89.92	-	-

### 3. Сведения о характеристиках уточняемого земельного участка с кадастровым номером 47:28:0104001:15 :

№ п/п	Наименование характеристики земельного участка	Значение характеристики
1	2	3
1.	Адрес земельного участка	-
1.1.	Сведения о местоположении земельного участка (при отсутствии адреса) в структурированном в соответствии с федеральной информационной адресной системой виде	-
1.2.	Дополнительные сведения о местоположении земельного участка	-
2.	Площадь земельного участка $\pm$ величина погрешности определения (вычисления) площади ( $P \pm \Delta P$ ), м2	$3000.25 \pm 19.17$
3.	Формула, примененная для вычисления предельной погрешности определения площади земельного участка, с подставленными значениями и итоговые (вычисленные) значения ( $\Delta P$ ), м2	$\Delta P = 3.5 * Mt * \sqrt{P}$

<b>3. Сведения о характеристиках уточняемого земельного участка с кадастровым номером 47:28:0104001:15 :</b>		
<b>№ п/п</b>	<b>Наименование характеристики земельного участка</b>	<b>Значение характеристики</b>
<b>1</b>	<b>2</b>	<b>3</b>
4.	Площадь земельного участка согласно сведениям Единого государственного реестра недвижимости (Ркад), м2	-
5.	Оценка расхождения Р и Ркад (Р - Ркад), м2	-
6.	Предельные минимальный и максимальный размеры земельного участка (Рмин и Рмакс), м2	- -
7.	Вид (виды) разрешенного использования	-
7.1.	Дополнительные сведения об использовании земельного участка	-
8.	Кадастровый или иной государственный учетный номер (инвентарный) здания, сооружения, объекта незавершенного строительства, расположенного на земельном участке	-
9.	Сведения о земельных участках (землях общего пользования, территории общего пользования), посредством которых обеспечивается доступ	Земли общего пользования
10.	Иные сведения	-
<b>4. Пояснения к сведениям об уточняемом земельном участке с кадастровым номером 47:28:0104001:15 :</b>		
1.	-	

## Сведения об уточняемых земельных участках

**1. Сведения о характерных точках границы уточняемого земельного участка с кадастровым номером 47:28:0000000:48 :**

**Система координат МСК-47, зона 1**

**Зона № 1**

Обозначение характерных точек границ	Координаты, м				Метод определения координат	Формулы, примененные для расчета средней квадратической погрешности определения координат характерных точек границ (Mt), с подставленными в такие формулы значениями и итоговые (вычисленные) значения Mt, м	Описание закрепле ния точки
	содержатся в Едином государственном реестре недвижимости		определены в результате выполнения комплексных кадастровых работ				
	X	Y	X	Y			
1	2	3	4	5	6	7	8
						-	

**2. Сведения о частях границ уточняемого земельного участка с кадастровым номером 47:28:0000000:48 :**

Обозначение части границ		Горизонтальное проложение (S), м	Описание прохождения части границ	Сведения о согласовании местоположения границ (согласовано/спорное)
от т.	до т.			
1	2	3	4	5
-	-	-	-	-

**3. Сведения о характеристиках уточняемого земельного участка с кадастровым номером 47:28:0000000:48 :**

№ п/п	Наименование характеристики земельного участка	Значение характеристики
1	2	3
1.	Адрес земельного участка	-
1.1.	Сведения о местоположении земельного участка (при отсутствии адреса) в структурированном в соответствии с федеральной информационной адресной системой виде	-
1.2.	Дополнительные сведения о местоположении земельного участка	-
2.	Площадь земельного участка $\pm$ величина погрешности определения (вычисления) площади ( $P \pm \Delta P$ ), м <sup>2</sup>	$1500 \pm 10$
3.	Формула, примененная для вычисления предельной погрешности определения площади земельного участка, с подставленными значениями и итоговые (вычисленные) значения ( $\Delta P$ ), м <sup>2</sup>	$\Delta P = 3.5 * Mt * \sqrt{P}$
4.	Площадь земельного участка согласно сведениям Единого государственного реестра недвижимости ( $P_{\text{кад}}$ ), м <sup>2</sup>	-
5.	Оценка расхождения $P$ и $P_{\text{кад}}$ ( $P - P_{\text{кад}}$ ), м <sup>2</sup>	-
6.	Предельные минимальный и максимальный размеры земельного участка ( $P_{\text{мин}}$ и $P_{\text{макс}}$ ), м <sup>2</sup>	- -
7.	Вид (виды) разрешенного использования	-
7.1.	Дополнительные сведения об использовании земельного участка	-
8.	Кадастровый или иной государственный учетный номер (инвентарный) здания, сооружения, объекта незавершенного строительства, расположенного на земельном участке	-

<b>3. Сведения о характеристиках уточняемого земельного участка с кадастровым номером 47:28:0000000:48 :</b>		
<b>№ п/п</b>	<b>Наименование характеристики земельного участка</b>	<b>Значение характеристики</b>
<b>1</b>	<b>2</b>	<b>3</b>
9.	Сведения о земельных участках (землях общего пользования, территории общего пользования), посредством которых обеспечивается доступ	Земли общего пользования
10.	Иные сведения	-
<b>4. Пояснения к сведениям об уточняемом земельном участке с кадастровым номером 47:28:0000000:48 :</b>		
1.	-	



## Сведения об уточняемых земельных участках

### 1. Сведения о характерных точках границы уточняемого земельного участка с кадастровым номером 47:28:0104001:13 :

Система координат МСК-47, зона 1						Зона № 1	
Обозначение характерных точек границ	Координаты, м				Метод определения координат	Формулы, примененные для расчета средней квадратической погрешности определения координат характерных точек границ (Mt), с подставленными в такие формулы значениями и итоговые (вычисленные) значения Mt, м	Описание закрепле ния точки
	содержатся в Едином государственном реестре недвижимости		определены в результате выполнения комплексных кадастровых работ				
	X	Y	X	Y			
1	2	3	4	5	6	7	8
						-	
н61У	-	-	342916.71	1243311.41	Фотограмметричес кий метод	0.2	-
н64У	-	-	342926.64	1243323.91	Фотограмметричес кий метод	0.2	-
н65У	-	-	342858.14	1243383.09	Фотограмметричес кий метод	0.2	-
н62У	-	-	342847.58	1243369.44	Фотограмметричес кий метод	0.2	-
н61У	-	-	342916.71	1243311.41	Фотограмметричес кий метод	0.2	-

### 2. Сведения о частях границ уточняемого земельного участка с кадастровым номером 47:28:0104001:13 :

Обозначение части границ		Горизонтальное проложение (S), м	Описание прохождения части границ	Сведения о согласовании местоположения границ (согласовано/спорное)
от т.	до т.			
1	2	3	4	5
н61У	н64У	15.96	-	-
н64У	н65У	90.52	-	-
н65У	н62У	17.26	-	-
н62У	н61У	90.26	-	-

### 3. Сведения о характеристиках уточняемого земельного участка с кадастровым номером 47:28:0104001:13 :

№ п/п	Наименование характеристики земельного участка	Значение характеристики
1	2	3
1.	Адрес земельного участка	-
1.1.	Сведения о местоположении земельного участка (при отсутствии адреса) в структурированном в соответствии с федеральной информационной адресной системой виде	-
1.2.	Дополнительные сведения о местоположении земельного участка	-
2.	Площадь земельного участка ± величина погрешности определения (вычисления) площади ( $P \pm \Delta P$ ), м <sup>2</sup>	$1500.16 \pm 13.56$
3.	Формула, примененная для вычисления предельной погрешности определения площади земельного участка, с подставленными значениями и итоговые (вычисленные) значения ( $\Delta P$ ), м <sup>2</sup>	$\Delta P = 3.5 * Mt * \sqrt{P}$

<b>3. Сведения о характеристиках уточняемого земельного участка с кадастровым номером 47:28:0104001:13 :</b>		
<b>№ п/п</b>	<b>Наименование характеристики земельного участка</b>	<b>Значение характеристики</b>
<b>1</b>	<b>2</b>	<b>3</b>
4.	Площадь земельного участка согласно сведениям Единого государственного реестра недвижимости (Ркад), м2	-
5.	Оценка расхождения Р и Ркад (Р - Ркад), м2	-
6.	Предельные минимальный и максимальный размеры земельного участка (Рмин и Рмакс), м2	- -
7.	Вид (виды) разрешенного использования	-
7.1.	Дополнительные сведения об использовании земельного участка	-
8.	Кадастровый или иной государственный учетный номер (инвентарный) здания, сооружения, объекта незавершенного строительства, расположенного на земельном участке	-
9.	Сведения о земельных участках (землях общего пользования, территории общего пользования), посредством которых обеспечивается доступ	Земли общего пользования
10.	Иные сведения	-
<b>4. Пояснения к сведениям об уточняемом земельном участке с кадастровым номером 47:28:0104001:13 :</b>		
1.	-	

## Сведения об уточняемых земельных участках

### 1. Сведения о характерных точках границы уточняемого земельного участка с кадастровым номером 47:28:0104001:12 :

Система координат МСК-47, зона 1

Зона № 1

Обозначение характерных точек границ	Координаты, м				Метод определения координат	Формулы, примененные для расчета средней квадратической погрешности определения координат характерных точек границ (Mt), с подставленными в такие формулы значениями и итоговые (вычисленные) значения Mt, м	Описание закрепле ния точки
	содержатся в Едином государственном реестре недвижимости		определены в результате выполнения комплексных кадастровых работ				
	X	Y	X	Y			
1	2	3	4	5	6	7	8
						-	
н64У	-	-	342926.64	1243323.91	Фотограмметричес кий метод	0.2	-
н66У	-	-	342938.70	1243338.82	Фотограмметричес кий метод	0.2	-
н67У	-	-	342869.57	1243397.48	Фотограмметричес кий метод	0.2	-
н65У	-	-	342858.14	1243383.09	Фотограмметричес кий метод	0.2	-
н64У	-	-	342926.64	1243323.91	Фотограмметричес кий метод	0.2	-

### 2. Сведения о частях границ уточняемого земельного участка с кадастровым номером 47:28:0104001:12 :

Обозначение части границ		Горизонтальное проложение (S), м	Описание прохождения части границ	Сведения о согласовании местоположения границ (согласовано/спорное)
от т.	до т.			
1	2	3	4	5
н64У	н66У	19.18	-	-
н66У	н67У	90.66	-	-
н67У	н65У	18.38	-	-
н65У	н64У	90.52	-	-

### 3. Сведения о характеристиках уточняемого земельного участка с кадастровым номером 47:28:0104001:12 :

№ п/п	Наименование характеристики земельного участка	Значение характеристики
1	2	3
1.	Адрес земельного участка	-
1.1.	Сведения о местоположении земельного участка (при отсутствии адреса) в структурированном в соответствии с федеральной информационной адресной системой виде	Российская Федерация, Ленинградская область, район Сланцевский, территория Загрявское сельское поселение, территория д. Мокреди
1.2.	Дополнительные сведения о местоположении земельного участка	-
2.	Площадь земельного участка $\pm$ величина погрешности определения (вычисления) площади ( $P \pm \Delta P$ ), м <sup>2</sup>	$1700 \pm 14$
3.	Формула, примененная для вычисления предельной погрешности определения площади земельного участка, с подставленными значениями и итоговые (вычисленные) значения ( $\Delta P$ ), м <sup>2</sup>	$\Delta P = 3.5 * Mt * \sqrt{P}$

3. Сведения о характеристиках уточняемого земельного участка с кадастровым номером 47:28:0104001:12 :		
№ п/п	Наименование характеристики земельного участка	Значение характеристики
1	2	3
4.	Площадь земельного участка согласно сведениям Единого государственного реестра недвижимости (Ркад), м2	1700
5.	Оценка расхождения Р и Ркад (Р - Ркад), м2	-
6.	Предельные минимальный и максимальный размеры земельного участка (Рмин и Рмакс), м2	- -
7.	Вид (виды) разрешенного использования	-
7.1.	Дополнительные сведения об использовании земельного участка	-
8.	Кадастровый или иной государственный учетный номер (инвентарный) здания, сооружения, объекта незавершенного строительства, расположенного на земельном участке	-
9.	Сведения о земельных участках (землях общего пользования, территории общего пользования), посредством которых обеспечивается доступ	Земли общего пользования
10.	Иные сведения	-
4. Пояснения к сведениям об уточняемом земельном участке с кадастровым номером 47:28:0104001:12 :		
1.	-	

## Сведения об уточняемых земельных участках

**1. Сведения о характерных точках границы уточняемого земельного участка с кадастровым номером 47:28:0000000:47 :**

**Система координат МСК-47, зона 1**

**Зона № 1**

Обозначение характерных точек границ	Координаты, м				Метод определения координат	Формулы, примененные для расчета средней квадратической погрешности определения координат характерных точек границ (Mt), с подставленными в такие формулы значениями и итоговые (вычисленные) значения Mt, м	Описание закрепле ния точки
	содержатся в Едином государственном реестре недвижимости		определены в результате выполнения комплексных кадастровых работ				
	X	Y	X	Y			
1	2	3	4	5	6	7	8
						-	

**2. Сведения о частях границ уточняемого земельного участка с кадастровым номером 47:28:0000000:47 :**

Обозначение части границ		Горизонтальное проложение (S), м	Описание прохождения части границ	Сведения о согласовании местоположения границ (согласовано/спорное)
от т.	до т.			
1	2	3	4	5
-	-	-	-	-

**3. Сведения о характеристиках уточняемого земельного участка с кадастровым номером 47:28:0000000:47 :**

№ п/п	Наименование характеристики земельного участка	Значение характеристики
1	2	3
1.	Адрес земельного участка	-
1.1.	Сведения о местоположении земельного участка (при отсутствии адреса) в структурированном в соответствии с федеральной информационной адресной системой виде	-
1.2.	Дополнительные сведения о местоположении земельного участка	-
2.	Площадь земельного участка $\pm$ величина погрешности определения (вычисления) площади ( $P \pm \Delta P$ ), м <sup>2</sup>	$2500 \pm 10$
3.	Формула, примененная для вычисления предельной погрешности определения площади земельного участка, с подставленными значениями и итоговые (вычисленные) значения ( $\Delta P$ ), м <sup>2</sup>	$\Delta P = 3.5 * Mt * \sqrt{P}$
4.	Площадь земельного участка согласно сведениям Единого государственного реестра недвижимости ( $P_{\text{кад}}$ ), м <sup>2</sup>	-
5.	Оценка расхождения $P$ и $P_{\text{кад}}$ ( $P - P_{\text{кад}}$ ), м <sup>2</sup>	-
6.	Предельные минимальный и максимальный размеры земельного участка ( $P_{\text{мин}}$ и $P_{\text{макс}}$ ), м <sup>2</sup>	-
7.	Вид (виды) разрешенного использования	-
7.1.	Дополнительные сведения об использовании земельного участка	-
8.	Кадастровый или иной государственный учетный номер (инвентарный) здания, сооружения, объекта незавершенного строительства, расположенного на земельном участке	-

<b>3. Сведения о характеристиках уточняемого земельного участка с кадастровым номером 47:28:0000000:47 :</b>		
<b>№ п/п</b>	<b>Наименование характеристики земельного участка</b>	<b>Значение характеристики</b>
<b>1</b>	<b>2</b>	<b>3</b>
9.	Сведения о земельных участках (землях общего пользования, территории общего пользования), посредством которых обеспечивается доступ	Земли общего пользования
10.	Иные сведения	-
<b>4. Пояснения к сведениям об уточняемом земельном участке с кадастровым номером 47:28:0000000:47 :</b>		
1.	-	

## Сведения об уточняемых земельных участках

### 1. Сведения о характерных точках границы уточняемого земельного участка с кадастровым номером 47:28:0104001:11 :

Система координат МСК-47, зона 1

Зона № 1

Обозначение характерных точек границ	Координаты, м				Метод определения координат	Формулы, примененные для расчета средней квадратической погрешности определения координат характерных точек границ (Mt), с подставленными в такие формулы значениями и итоговые (вычисленные) значения Mt, м	Описание закрепле ния точки
	содержатся в Едином государственном реестре недвижимости		определены в результате выполнения комплексных кадастровых работ				
	X	Y	X	Y			
1	2	3	4	5	6	7	8
						-	
н66У	-	-	342938.70	1243338.82	Фотограмметричес кий метод	0.2	-
н68У	-	-	342956.34	1243360.78	Фотограмметричес кий метод	0.2	-
н69У	-	-	342886.98	1243418.32	Фотограмметричес кий метод	0.2	-
н67У	-	-	342869.57	1243397.48	Фотограмметричес кий метод	0.2	-
н66У	-	-	342938.70	1243338.82	Фотограмметричес кий метод	0.2	-

### 2. Сведения о частях границ уточняемого земельного участка с кадастровым номером 47:28:0104001:11 :

Обозначение части границ		Горизонтальное проложение (S), м	Описание прохождения части границ	Сведения о согласовании местоположения границ (согласовано/спорное)
от т.	до т.			
1	2	3	4	5
н66У	н68У	28.17	-	-
н68У	н69У	90.12	-	-
н69У	н67У	27.16	-	-
н67У	н66У	90.66	-	-

### 3. Сведения о характеристиках уточняемого земельного участка с кадастровым номером 47:28:0104001:11 :

№ п/п	Наименование характеристики земельного участка	Значение характеристики
1	2	3
1.	Адрес земельного участка	-
1.1.	Сведения о местоположении земельного участка (при отсутствии адреса) в структурированном в соответствии с федеральной информационной адресной системой виде	-
1.2.	Дополнительные сведения о местоположении земельного участка	-
2.	Площадь земельного участка $\pm$ величина погрешности определения (вычисления) площади ( $P \pm \Delta P$ ), м <sup>2</sup>	$2500.05 \pm 17.50$
3.	Формула, примененная для вычисления предельной погрешности определения площади земельного участка, с подставленными значениями и итоговые (вычисленные) значения ( $\Delta P$ ), м <sup>2</sup>	$\Delta P = 3.5 * Mt * \sqrt{P}$

<b>3. Сведения о характеристиках уточняемого земельного участка с кадастровым номером 47:28:0104001:11 :</b>		
<b>№ п/п</b>	<b>Наименование характеристики земельного участка</b>	<b>Значение характеристики</b>
<b>1</b>	<b>2</b>	<b>3</b>
4.	Площадь земельного участка согласно сведениям Единого государственного реестра недвижимости (Ркад), м2	-
5.	Оценка расхождения Р и Ркад (Р - Ркад), м2	-
6.	Предельные минимальный и максимальный размеры земельного участка (Рмин и Рмакс), м2	- -
7.	Вид (виды) разрешенного использования	-
7.1.	Дополнительные сведения об использовании земельного участка	-
8.	Кадастровый или иной государственный учетный номер (инвентарный) здания, сооружения, объекта незавершенного строительства, расположенного на земельном участке	-
9.	Сведения о земельных участках (землях общего пользования, территории общего пользования), посредством которых обеспечивается доступ	Земли общего пользования
10.	Иные сведения	-
<b>4. Пояснения к сведениям об уточняемом земельном участке с кадастровым номером 47:28:0104001:11 :</b>		
1.	-	



## Сведения об уточняемых земельных участках

**1. Сведения о характерных точках границы уточняемого земельного участка с кадастровым номером 47:28:0000000:50 :**

**Система координат МСК-47, зона 1**

**Зона № 1**

Обозначение характерных точек границ	Координаты, м				Метод определения координат	Формулы, примененные для расчета средней квадратической погрешности определения координат характерных точек границ (Mt), с подставленными в такие формулы значениями и итоговые (вычисленные) значения Mt, м	Описание закрепле ния точки
	содержатся в Едином государственном реестре недвижимости		определены в результате выполнения комплексных кадастровых работ				
	X	Y	X	Y			
1	2	3	4	5	6	7	8
						-	

**2. Сведения о частях границ уточняемого земельного участка с кадастровым номером 47:28:0000000:50 :**

Обозначение части границ		Горизонтальное проложение (S), м	Описание прохождения части границ	Сведения о согласовании местоположения границ (согласовано/спорное)
от т.	до т.			
1	2	3	4	5
-	-	-	-	-

**3. Сведения о характеристиках уточняемого земельного участка с кадастровым номером 47:28:0000000:50 :**

№ п/п	Наименование характеристики земельного участка	Значение характеристики
1	2	3
1.	Адрес земельного участка	-
1.1.	Сведения о местоположении земельного участка (при отсутствии адреса) в структурированном в соответствии с федеральной информационной адресной системой виде	-
1.2.	Дополнительные сведения о местоположении земельного участка	-
2.	Площадь земельного участка $\pm$ величина погрешности определения (вычисления) площади ( $P \pm \Delta P$ ), м <sup>2</sup>	$3000 \pm 10$
3.	Формула, примененная для вычисления предельной погрешности определения площади земельного участка, с подставленными значениями и итоговые (вычисленные) значения ( $\Delta P$ ), м <sup>2</sup>	$\Delta P = 3.5 * Mt * \sqrt{P}$
4.	Площадь земельного участка согласно сведениям Единого государственного реестра недвижимости ( $P_{\text{кад}}$ ), м <sup>2</sup>	-
5.	Оценка расхождения $P$ и $P_{\text{кад}}$ ( $P - P_{\text{кад}}$ ), м <sup>2</sup>	-
6.	Предельные минимальный и максимальный размеры земельного участка ( $P_{\text{мин}}$ и $P_{\text{макс}}$ ), м <sup>2</sup>	-
7.	Вид (виды) разрешенного использования	-
7.1.	Дополнительные сведения об использовании земельного участка	-
8.	Кадастровый или иной государственный учетный номер (инвентарный) здания, сооружения, объекта незавершенного строительства, расположенного на земельном участке	-

<b>3. Сведения о характеристиках уточняемого земельного участка с кадастровым номером 47:28:0000000:50 :</b>		
<b>№ п/п</b>	<b>Наименование характеристики земельного участка</b>	<b>Значение характеристики</b>
<b>1</b>	<b>2</b>	<b>3</b>
9.	Сведения о земельных участках (землях общего пользования, территории общего пользования), посредством которых обеспечивается доступ	Земли общего пользования
10.	Иные сведения	-
<b>4. Пояснения к сведениям об уточняемом земельном участке с кадастровым номером 47:28:0000000:50 :</b>		
1.	-	

## Сведения об уточняемых земельных участках

### 1. Сведения о характерных точках границы уточняемого земельного участка с кадастровым номером 47:28:0104001:16 :

Система координат МСК-47, зона 1

Зона № 1

Обозначение характерных точек границ	Координаты, м				Метод определения координат	Формулы, примененные для расчета средней квадратической погрешности определения координат характерных точек границ (Mt), с подставленными в такие формулы значениями и итоговые (вычисленные) значения Mt, м	Описание закрепле ния точки
	содержатся в Едином государственном реестре недвижимости		определены в результате выполнения комплексных кадастровых работ				
	X	Y	X	Y			
1	2	3	4	5	6	7	8
						-	
н68У	-	-	342956.34	1243360.78	Фотограмметричес кий метод	0.2	-
н70У	-	-	342966.08	1243373.90	Фотограмметричес кий метод	0.2	-
н71У	-	-	342975.18	1243388.80	Фотограмметричес кий метод	0.2	-
н72У	-	-	342908.56	1243444.51	Фотограмметричес кий метод	0.2	-
н69У	-	-	342886.98	1243418.32	Фотограмметричес кий метод	0.2	-
н68У	-	-	342956.34	1243360.78	Фотограмметричес кий метод	0.2	-

### 2. Сведения о частях границ уточняемого земельного участка с кадастровым номером 47:28:0104001:16 :

Обозначение части границ		Горизонтальное проложение (S), м	Описание прохождения части границ	Сведения о согласовании местоположения границ (согласовано/спорное)
от т.	до т.			
1	2	3	4	5
н68У	н70У	16.34	-	-
н70У	н71У	17.46	-	-
н71У	н72У	86.84	-	-
н72У	н69У	33.94	-	-
н69У	н68У	90.12	-	-

### 3. Сведения о характеристиках уточняемого земельного участка с кадастровым номером 47:28:0104001:16 :

№ п/п	Наименование характеристики земельного участка	Значение характеристики
1	2	3
1.	Адрес земельного участка	-
1.1.	Сведения о местоположении земельного участка (при отсутствии адреса) в структурированном в соответствии с федеральной информационной адресной системой виде	-
1.2.	Дополнительные сведения о местоположении земельного участка	-
2.	Площадь земельного участка $\pm$ величина погрешности определения (вычисления) площади ( $P \pm \Delta P$ ), м <sup>2</sup>	3000.13 $\pm$ 19.17

3. Сведения о характеристиках уточняемого земельного участка с кадастровым номером 47:28:0104001:16 :		
№ п/п	Наименование характеристики земельного участка	Значение характеристики
1	2	3
3.	Формула, примененная для вычисления предельной погрешности определения площади земельного участка, с подставленными значениями и итоговые (вычисленные) значения ( $\Delta P$ ), м2	$\Delta P = 3.5 * M_t * \sqrt{P}$
4.	Площадь земельного участка согласно сведениям Единого государственного реестра недвижимости (Ркад), м2	-
5.	Оценка расхождения Р и Ркад (Р - Ркад), м2	-
6.	Предельные минимальный и максимальный размеры земельного участка (Рмин и Рмакс), м2	- -
7.	Вид (виды) разрешенного использования	-
7.1.	Дополнительные сведения об использовании земельного участка	-
8.	Кадастровый или иной государственный учетный номер (инвентарный) здания, сооружения, объекта незавершенного строительства, расположенного на земельном участке	-
9.	Сведения о земельных участках (землях общего пользования, территории общего пользования), посредством которых обеспечивается доступ	Земли общего пользования
10.	Иные сведения	-
4. Пояснения к сведениям об уточняемом земельном участке с кадастровым номером 47:28:0104001:16 :		
1.	-	

## Сведения об уточняемых земельных участках

### 1. Сведения о характерных точках границы уточняемого земельного участка с кадастровым номером 47:28:0104001:21 :

Система координат МСК-47, зона 1

Зона № 1

Обозначение характерных точек границ	Координаты, м				Метод определения координат	Формулы, примененные для расчета средней квадратической погрешности определения координат характерных точек границ (Mt), с подставленными в такие формулы значениями и итоговые (вычисленные) значения Mt, м	Описание закрепле ния точки
	содержатся в Едином государственном реестре недвижимости		определены в результате выполнения комплексных кадастровых работ				
	X	Y	X	Y			
1	2	3	4	5	6	7	8
						-	
н71У	-	-	342975.18	1243388.80	Фотограмметричес кий метод	0.2	-
н73У	-	-	342986.77	1243403.68	Фотограмметричес кий метод	0.2	-
н74У	-	-	342920.33	1243458.34	Фотограмметричес кий метод	0.2	-
н72У	-	-	342908.56	1243444.51	Фотограмметричес кий метод	0.2	-
н71У	-	-	342975.18	1243388.80	Фотограмметричес кий метод	0.2	-

### 2. Сведения о частях границ уточняемого земельного участка с кадастровым номером 47:28:0104001:21 :

Обозначение части границ		Горизонтальное проложение (S), м	Описание прохождения части границ	Сведения о согласовании местоположения границ (согласовано/спорное)
от т.	до т.			
1	2	3	4	5
н71У	н73У	18.86	-	-
н73У	н74У	86.03	-	-
н74У	н72У	18.16	-	-
н72У	н71У	86.84	-	-

### 3. Сведения о характеристиках уточняемого земельного участка с кадастровым номером 47:28:0104001:21 :

№ п/п	Наименование характеристики земельного участка	Значение характеристики
1	2	3
1.	Адрес земельного участка	-
1.1.	Сведения о местоположении земельного участка (при отсутствии адреса) в структурированном в соответствии с федеральной информационной адресной системой виде	Российская Федерация, Ленинградская область, район Сланцевский, территория Загрявское сельское поселение, территория д. Мокреди
1.2.	Дополнительные сведения о местоположении земельного участка	-
2.	Площадь земельного участка $\pm$ величина погрешности определения (вычисления) площади ( $P \pm \Delta P$ ), м <sup>2</sup>	$1600 \pm 14$
3.	Формула, примененная для вычисления предельной погрешности определения площади земельного участка, с подставленными значениями и итоговые (вычисленные) значения ( $\Delta P$ ), м <sup>2</sup>	$\Delta P = 3.5 * Mt * \sqrt{P}$

<b>3. Сведения о характеристиках уточняемого земельного участка с кадастровым номером 47:28:0104001:21 :</b>		
<b>№ п/п</b>	<b>Наименование характеристики земельного участка</b>	<b>Значение характеристики</b>
<b>1</b>	<b>2</b>	<b>3</b>
4.	Площадь земельного участка согласно сведениям Единого государственного реестра недвижимости (Ркад), м2	1600
5.	Оценка расхождения Р и Ркад (Р - Ркад), м2	-
6.	Предельные минимальный и максимальный размеры земельного участка (Рмин и Рмакс), м2	- -
7.	Вид (виды) разрешенного использования	-
7.1.	Дополнительные сведения об использовании земельного участка	-
8.	Кадастровый или иной государственный учетный номер (инвентарный) здания, сооружения, объекта незавершенного строительства, расположенного на земельном участке	-
9.	Сведения о земельных участках (землях общего пользования, территории общего пользования), посредством которых обеспечивается доступ	Земли общего пользования
10.	Иные сведения	-
<b>4. Пояснения к сведениям об уточняемом земельном участке с кадастровым номером 47:28:0104001:21 :</b>		
1.	-	

## Сведения об уточняемых земельных участках

### 1. Сведения о характерных точках границы уточняемого земельного участка с кадастровым номером 47:28:0104001:27 :

Система координат МСК-47, зона 1

Зона № 1

Обозначение характерных точек границ	Координаты, м				Метод определения координат	Формулы, примененные для расчета средней квадратической погрешности определения координат характерных точек границ (Mt), с подставленными в такие формулы значениями и итоговые (вычисленные) значения Mt, м	Описание закрепле ния точки
	содержатся в Едином государственном реестре недвижимости		определены в результате выполнения комплексных кадастровых работ				
	X	Y	X	Y			
1	2	3	4	5	6	7	8
						-	
н73У	-	-	342986.77	1243403.68	Фотограмметричес кий метод	0.2	-
н75У	-	-	342994.22	1243412.70	Фотограмметричес кий метод	0.2	-
н76У	-	-	342927.83	1243467.16	Фотограмметричес кий метод	0.2	-
н74У	-	-	342920.33	1243458.34	Фотограмметричес кий метод	0.2	-
н73У	-	-	342986.77	1243403.68	Фотограмметричес кий метод	0.2	-

### 2. Сведения о частях границ уточняемого земельного участка с кадастровым номером 47:28:0104001:27 :

Обозначение части границ		Горизонтальное проложение (S), м	Описание прохождения части границ	Сведения о согласовании местоположения границ (согласовано/спорное)
от т.	до т.			
1	2	3	4	5
н73У	н75У	11.70	-	-
н75У	н76У	85.87	-	-
н76У	н74У	11.58	-	-
н74У	н73У	86.03	-	-

### 3. Сведения о характеристиках уточняемого земельного участка с кадастровым номером 47:28:0104001:27 :

№ п/п	Наименование характеристики земельного участка	Значение характеристики
1	2	3
1.	Адрес земельного участка	-
1.1.	Сведения о местоположении земельного участка (при отсутствии адреса) в структурированном в соответствии с федеральной информационной адресной системой виде	Российская Федерация, Ленинградская область, район Сланцевский, территория Загрявское сельское поселение, территория д. Мокреди
1.2.	Дополнительные сведения о местоположении земельного участка	-
2.	Площадь земельного участка $\pm$ величина погрешности определения (вычисления) площади ( $P \pm \Delta P$ ), м <sup>2</sup>	$1000 \pm 11$
3.	Формула, примененная для вычисления предельной погрешности определения площади земельного участка, с подставленными значениями и итоговые (вычисленные) значения ( $\Delta P$ ), м <sup>2</sup>	$\Delta P = 3.5 * Mt * \sqrt{P}$

3. Сведения о характеристиках уточняемого земельного участка с кадастровым номером 47:28:0104001:27 :		
№ п/п	Наименование характеристики земельного участка	Значение характеристики
1	2	3
4.	Площадь земельного участка согласно сведениям Единого государственного реестра недвижимости (Ркад), м2	1000
5.	Оценка расхождения Р и Ркад (Р - Ркад), м2	-
6.	Предельные минимальный и максимальный размеры земельного участка (Рмин и Рмакс), м2	- -
7.	Вид (виды) разрешенного использования	-
7.1.	Дополнительные сведения об использовании земельного участка	-
8.	Кадастровый или иной государственный учетный номер (инвентарный) здания, сооружения, объекта незавершенного строительства, расположенного на земельном участке	-
9.	Сведения о земельных участках (землях общего пользования, территории общего пользования), посредством которых обеспечивается доступ	Земли общего пользования
10.	Иные сведения	-
4. Пояснения к сведениям об уточняемом земельном участке с кадастровым номером 47:28:0104001:27 :		
1.	-	



## Сведения об уточняемых земельных участках

### 1. Сведения о характерных точках границы уточняемого земельного участка с кадастровым номером 47:28:0104001:28 :

Система координат МСК-47, зона 1						Зона №1	
Обозначение характерных точек границ	Координаты, м				Метод определения координат	Формулы, примененные для расчета средней квадратической погрешности определения координат характерных точек границ (Mt), с подставленными в такие формулы значениями и итоговые (вычисленные) значения Mt, м	Описание закрепле ния точки
	содержатся в Едином государственном реестре недвижимости		определены в результате выполнения комплексных кадастровых работ				
	X	Y	X	Y			
1	2	3	4	5	6	7	8
						-	
н75У	-	-	342994.22	1243412.70	Фотограмметричес кий метод	0.2	-
н77У	-	-	343001.67	1243421.72	Фотограмметричес кий метод	0.2	-
н78У	-	-	342935.21	1243476.10	Фотограмметричес кий метод	0.2	-
н76У	-	-	342927.83	1243467.16	Фотограмметричес кий метод	0.2	-
н75У	-	-	342994.22	1243412.70	Фотограмметричес кий метод	0.2	-

### 2. Сведения о частях границ уточняемого земельного участка с кадастровым номером 47:28:0104001:28 :

Обозначение части границ		Горизонтальное проложение (S), м	Описание прохождения части границ	Сведения о согласовании местоположения границ (согласовано/спорное)
от т.	до т.			
1	2	3	4	5
н75У	н77У	11.70	-	-
н77У	н78У	85.87	-	-
н78У	н76У	11.59	-	-
н76У	н75У	85.87	-	-

### 3. Сведения о характеристиках уточняемого земельного участка с кадастровым номером 47:28:0104001:28 :

№ п/п	Наименование характеристики земельного участка	Значение характеристики
1	2	3
1.	Адрес земельного участка	-
1.1.	Сведения о местоположении земельного участка (при отсутствии адреса) в структурированном в соответствии с федеральной информационной адресной системой виде	Российская Федерация, Ленинградская область, район Сланцевский, территория Загрявское сельское поселение, территория д. Мокреди
1.2.	Дополнительные сведения о местоположении земельного участка	-
2.	Площадь земельного участка ± величина погрешности определения (вычисления) площади ( $P \pm \Delta P$ ), м <sup>2</sup>	$1000 \pm 11$
3.	Формула, примененная для вычисления предельной погрешности определения площади земельного участка, с подставленными значениями и итоговые (вычисленные) значения ( $\Delta P$ ), м <sup>2</sup>	$\Delta P = 3.5 * Mt * \sqrt{P}$

3. Сведения о характеристиках уточняемого земельного участка с кадастровым номером 47:28:0104001:28 :		
№ п/п	Наименование характеристики земельного участка	Значение характеристики
1	2	3
4.	Площадь земельного участка согласно сведениям Единого государственного реестра недвижимости (Ркад), м2	1000
5.	Оценка расхождения Р и Ркад (Р - Ркад), м2	-
6.	Предельные минимальный и максимальный размеры земельного участка (Рмин и Рмакс), м2	- -
7.	Вид (виды) разрешенного использования	-
7.1.	Дополнительные сведения об использовании земельного участка	-
8.	Кадастровый или иной государственный учетный номер (инвентарный) здания, сооружения, объекта незавершенного строительства, расположенного на земельном участке	-
9.	Сведения о земельных участках (землях общего пользования, территории общего пользования), посредством которых обеспечивается доступ	Земли общего пользования
10.	Иные сведения	-
4. Пояснения к сведениям об уточняемом земельном участке с кадастровым номером 47:28:0104001:28 :		
1.	-	

# Описание местоположения зданий, сооружений, объектов незавершенного строительства на земельном участке

## 1. Сведения о характерных точках контура объекта недвижимости с кадастровым номером : 47:28:0000000:5595 :

Система координат МСК-47, зона 1

Зона № 1

Обозначение характерных точек контура	Содержатся в Едином государственном реестре недвижимости			Определены в ходе выполнения комплексных кадастровых работ			Метод опреде ления коор динат	Формулы, примененные для расчета средней квадратической погрешности определения координат характерных точек (Mt), м, с подставленными в такие формулы значениями и итоговые (вычисленные) значения Mt, м
	Координаты, м		Ради ус, м	Координаты, м		Ради ус, м		
	X	Y	R	X	Y	R		
1	2	3	4	5	6	7	8	9
								-
н13О	-	-	-	342882.09	1243579.13	-	Фотограмметри ческий метод	0.2
н14О	-	-	-	342886.35	1243583.37	-	Фотограмметри ческий метод	0.2
н15О	-	-	-	342881.32	1243588.62	-	Фотограмметри ческий метод	0.2
н16О	-	-	-	342877.11	1243584.51	-	Фотограмметри ческий метод	0.2
н13О	-	-	-	342882.09	1243579.13	-	Фотограмметри ческий метод	0.2

## 2. Сведения о характеристиках объекта недвижимости с кадастровым номером : 47:28:0000000:5595 :

№ п/п	Наименование характеристики	Значение характеристики
1	2	3
1.	Вид объекта недвижимости	здание
2.	Ранее присвоенный государственный учетный номер (инвентарный) здания, сооружения, объекта незавершенного строительства	-
3.	Кадастровый номер земельного участка (земельных участков), в границах которого (которых) расположены здание, сооружение, объект незавершенного строительства	47:28:0104001:18
4.	Уникальный учетный номер кадастрового квартала, в границах которого расположены здание, сооружение, объект незавершенного строительства	47:28:0104001
5.	Адрес здания, сооружения, объекта незавершенного строительства	Российская Федерация, Ленинградская область, район Сланцевский, деревня Мокреди, дом 4
5.1.	Сведения о местоположении здания, сооружения, объекта незавершенного строительства (при отсутствии адреса) в структурированном в соответствии с федеральной информационной адресной системой виде	-
5.2.	Дополнительные сведения о местоположении	-
6.	Иные сведения	-

## 3. Пояснения к сведениям об объекте недвижимости с кадастровым номером 47:28:0000000:5595 :

1.	-
----	---

# Описание местоположения зданий, сооружений, объектов незавершенного строительства на земельном участке

## 1. Сведения о характерных точках контура объекта недвижимости с кадастровым номером : 47:28:0104001:45 :

Система координат МСК-47, зона 1

Зона № 1

Обозначение характерных точек контура	Содержатся в Едином государственном реестре недвижимости			Определены в ходе выполнения комплексных кадастровых работ			Метод опреде ления коор динат	Формулы, примененные для расчета средней квадратической погрешности определения координат характерных точек (Mt), м, с подставленными в такие формулы значениями и итоговые (вычисленные) значения Mt, м
	Координаты, м		Ради ус, м	Координаты, м		Ради ус, м		
	X	Y	R	X	Y	R		
1	2	3	4	5	6	7	8	9
								-
н17О	-	-	-	342799.09	1243475.51	-	Фотограмметри ческий метод	0.2
н18О	-	-	-	342803.23	1243479.31	-	Фотограмметри ческий метод	0.2
н19О	-	-	-	342796.45	1243487.05	-	Фотограмметри ческий метод	0.2
н20О	-	-	-	342792.30	1243483.16	-	Фотограмметри ческий метод	0.2
н17О	-	-	-	342799.09	1243475.51	-	Фотограмметри ческий метод	0.2

## 2. Сведения о характеристиках объекта недвижимости с кадастровым номером : 47:28:0104001:45 :

№ п/п	Наименование характеристики	Значение характеристики
1	2	3
1.	Вид объекта недвижимости	здание
2.	Ранее присвоенный государственный учетный номер (инвентарный) здания, сооружения, объекта незавершенного строительства	-
3.	Кадастровый номер земельного участка (земельных участков), в границах которого (которых) расположены здание, сооружение, объект незавершенного строительства	47:28:0104001:14
4.	Уникальный учетный номер кадастрового квартала, в границах которого расположены здание, сооружение, объект незавершенного строительства	47:28:0104001
5.	Адрес здания, сооружения, объекта незавершенного строительства	Российская Федерация, Ленинградская область, район Сланцевский, деревня Мокреди, дом 10
5.1.	Сведения о местоположении здания, сооружения, объекта незавершенного строительства (при отсутствии адреса) в структурированном в соответствии с федеральной информационной адресной системой виде	-
5.2.	Дополнительные сведения о местоположении	-
6.	Иные сведения	-

## 3. Пояснения к сведениям об объекте недвижимости с кадастровым номером 47:28:0104001:45 :

1.	-
----	---

**Описание местоположения зданий, сооружений,  
объектов незавершенного строительства на земельном участке**

**1. Сведения о характерных точках контура объекта недвижимости  
с кадастровым номером : 47:28:0104001:51 :**

Система координат МСК-47, зона 1

Зона № 1

Обозначение характерных точек контура	Содержатся в Едином государственном реестре недвижимости			Определены в ходе выполнения комплексных кадастровых работ			Метод опреде ления коор динат	Формулы, примененные для расчета средней квадратической погрешности определения координат характерных точек (Mt), м, с подставленными в такие формулы значениями и итоговые (вычисленные) значения Mt, м
	Координаты, м		Ради ус, м	Координаты, м		Ради ус, м		
	X	Y	R	X	Y	R		
1	2	3	4	5	6	7	8	9
								-
н21О	-	-	-	342751.87	1243431.81	-	Фотограмметри ческий метод	0.2
н22О	-	-	-	342755.83	1243434.86	-	Фотограмметри ческий метод	0.2
н23О	-	-	-	342748.64	1243444.21	-	Фотограмметри ческий метод	0.2
н24О	-	-	-	342747.84	1243443.60	-	Фотограмметри ческий метод	0.2
н25О	-	-	-	342746.72	1243445.07	-	Фотограмметри ческий метод	0.2
н26О	-	-	-	342744.30	1243443.21	-	Фотограмметри ческий метод	0.2
н27О	-	-	-	342745.43	1243441.74	-	Фотограмметри ческий метод	0.2
н28О	-	-	-	342738.33	1243436.28	-	Фотограмметри ческий метод	0.2
н29О	-	-	-	342740.56	1243433.39	-	Фотограмметри ческий метод	0.2
н30О	-	-	-	342746.90	1243438.27	-	Фотограмметри ческий метод	0.2
н21О	-	-	-	342751.87	1243431.81	-	Фотограмметри ческий метод	0.2

**2. Сведения о характеристиках объекта недвижимости  
с кадастровым номером : 47:28:0104001:51 :**

№ п/п	Наименование характеристики	Значение характеристики
1	2	3
1.	Вид объекта недвижимости	здание
2.	Ранее присвоенный государственный учетный номер (инвентарный) здания, сооружения, объекта незавершенного строительства	-
3.	Кадастровый номер земельного участка (земельных участков), в границах которого (которых) расположены здание, сооружение, объект незавершенного строительства	47:28:0000000:45
4.	Уникальный учетный номер кадастрового квартала, в границах которого расположены здание, сооружение, объект незавершенного строительства	47:28:0104001

**2. Сведения о характеристиках объекта недвижимости с кадастровым номером : 47:28:0104001:51 :**

№ п/п	Наименование характеристики	Значение характеристики
1	2	3
5.	Адрес здания, сооружения, объекта незавершенного строительства	Российская Федерация, Ленинградская область, район Сланцевский, деревня Мокреди, дом 12
5.1.	Сведения о местоположении здания, сооружения, объекта незавершенного строительства (при отсутствии адреса) в структурированном в соответствии с федеральной информационной адресной системой виде	-
5.2.	Дополнительные сведения о местоположении	-
6.	Иные сведения	-

**3. Пояснения к сведениям об объекте недвижимости с кадастровым номером 47:28:0104001:51 :**

1.	-
----	---

# Описание местоположения зданий, сооружений, объектов незавершенного строительства на земельном участке

## 1. Сведения о характерных точках контура объекта недвижимости с кадастровым номером : 47:28:0104001:65 :

Система координат МСК-47, зона 1

Зона № 1

Обозначение характерных точек контура	Содержатся в Едином государственном реестре недвижимости			Определены в ходе выполнения комплексных кадастровых работ			Метод опреде ления коор динат	Формулы, примененные для расчета средней квадратической погрешности определения координат характерных точек (Mt), м, с подставленными в такие формулы значениями и итоговые (вычисленные) значения Mt, м
	Координаты, м		Ради ус, м	Координаты, м		Ради ус, м		
	X	Y	R	X	Y	R		
1	2	3	4	5	6	7	8	9
								-
н53О	-	-	-	342826.05	1243511.96	-	Фотограмметри ческий метод	0.2
н54О	-	-	-	342830.65	1243516.73	-	Фотограмметри ческий метод	0.2
н55О	-	-	-	342824.81	1243522.23	-	Фотограмметри ческий метод	0.2
н56О	-	-	-	342820.20	1243517.75	-	Фотограмметри ческий метод	0.2
н53О	-	-	-	342826.05	1243511.96	-	Фотограмметри ческий метод	0.2

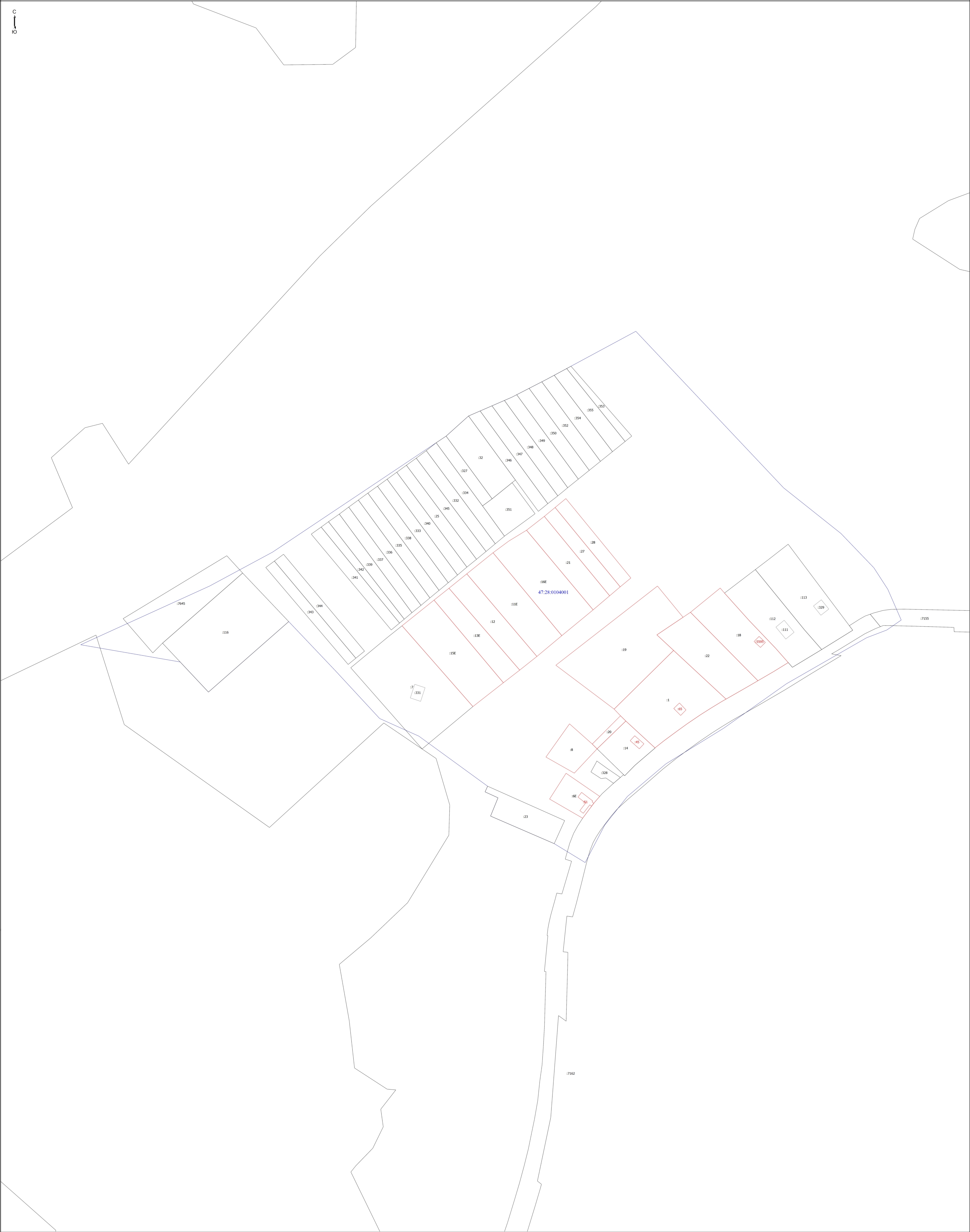
## 2. Сведения о характеристиках объекта недвижимости с кадастровым номером : 47:28:0104001:65 :

№ п/п	Наименование характеристики	Значение характеристики
1	2	3
1.	Вид объекта недвижимости	здание
2.	Ранее присвоенный государственный учетный номер (инвентарный) здания, сооружения, объекта незавершенного строительства	-
3.	Кадастровый номер земельного участка (земельных участков), в границах которого (которых) расположены здание, сооружение, объект незавершенного строительства	47:28:0104001:1
4.	Уникальный учетный номер кадастрового квартала, в границах которого расположены здание, сооружение, объект незавершенного строительства	47:28:0104001
5.	Адрес здания, сооружения, объекта незавершенного строительства	Российская Федерация, Ленинградская область, район Сланцевский, деревня Мокреди, дом Б/Н
5.1.	Сведения о местоположении здания, сооружения, объекта незавершенного строительства (при отсутствии адреса) в структурированном в соответствии с федеральной информационной адресной системой виде	-
5.2.	Дополнительные сведения о местоположении	-
6.	Иные сведения	-

## 3. Пояснения к сведениям об объекте недвижимости с кадастровым номером 47:28:0104001:65 :

1.	-
----	---





- Условные обозначения
- Часть границы, местоположение которой определено при выполнении кадастровых работ
  - Кадастровый номер земельного участка
  - Уточняемый земельный участок
  - Кадастровый номер здания
  - Уточняемое здание
  - Часть контура, образованного проекцией вновь образованного наземного конструктивного элемента здания, сооружения, объекта незавершенного строительства
  - Граница здания
  - Часть границы, сведения ЕГРН о которой позволяют однозначно определить ее положение на местности
  - Номер кадастрового квартала
  - Граница кадастрового квартала

Масштаб 1:1000